

[www.ikaraca.com](http://www.ikaraca.com)



**IKAR**  
VALJEVO



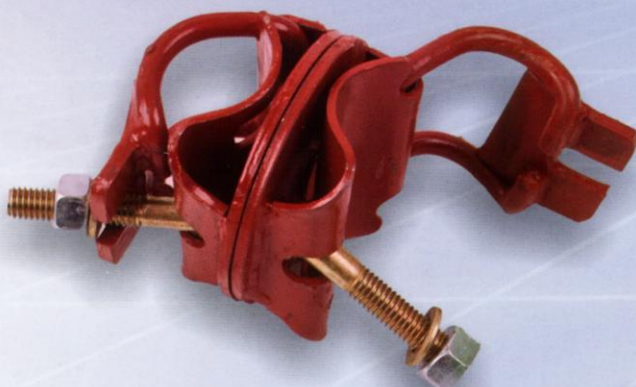
### SPOJNICA FIKSNA ZA CEVNE SKELE

*Kataloški broj:* SP-1.00  
*Materijal:* Č.0361 (RSt37-2)  
*Težina:* 1,50 Kg  
*Max. nosivost:* 13 Kn  
*Moment pritez. navrtke:* 80 Nm

Proizvod atestiran ima svoj sertifikat

*Primena:* Povezivanje cevi prečnika Ø48,3 mm pod uglom od 90°

*Zaštita:* Zaštićena osnovnom bojom  
Plastificirana  
Toplocinkovana



### SPOJNICA OBRтна ZA CEVNE SKELE

*Kataloški broj:* SP-2.00  
*Materijal:* Č.0361 (RSt37-2)  
*Težina:* 2 Kg  
*Max. nosivost:* 13 Kn  
*Moment pritez. navrtke:* 80 Nm

Proizvod atestiran ima svoj sertifikat

*Primena:* Povezivanje cevi prečnika Ø48,3 mm u rasponu od 0°-360°

*Zaštita:* Zaštićena osnovnom bojom  
Plastificirana  
Toplocinkovana



### NATEZNA GLAVA

*Kataloški broj:* NAG-1.00  
*Materijal:* Č.0361 (RSt37-2)  
*Težina:* 1,80 Kg  
*Tvrdoća nazubljenog ekscentra:* 55 Hrc  
*Materijal nazubljenog ekscentra:* Č.1730 (C60)  
*Zaštita:* Zaštićena osnovnom bojom  
Plastificirana  
Toplocinkovana

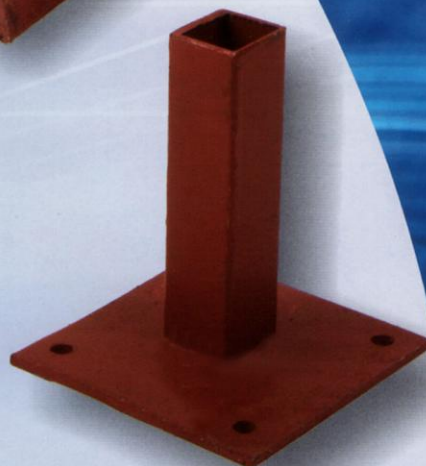
## CEVNI UMETAK (NASTAVAK)

*Kataloški broj:* CUM-1.00  
*Materijal:* Č.0361 (RSt37-2)  
*Težina:* 0,360 Kg  
*Primena:* Produžuje cevi prečnika Ø48,3 mm po dužini  
*Zaštita:* Zaštićena osnovnom bojom  
Plastificirano  
Toplocinkovana



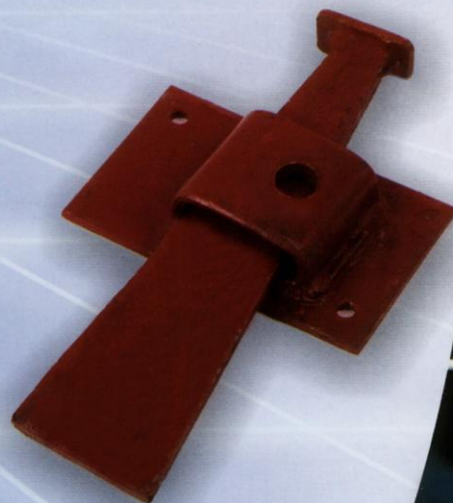
## STOPICA (ČVRSTI OSOLONAC)

*Kataloški broj:* ST-1.00  
*Materijal:* Č.0361 (RSt37-2)  
*Težina:* 0,680 Kg  
*Primena:* Podloga (oslonac) za skelsku cev prečnika Ø48,3 mm  
*Zaštita:* Zaštićena osnovnom bojom  
Plastificirana  
Toplocinkovana



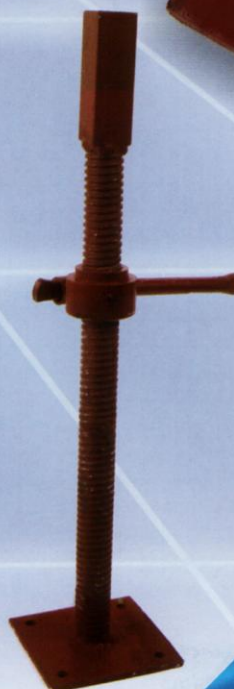
## ŽABICA (NATEZAČ OPLATE)

*Kataloški broj:* ŽB-1.00  
*Materijal:* Č.0361 (RSt37-2)  
*Težina:* 0,520 Kg  
*Primena:* Natezanje armature - maksimalna nosivost na izvlačenje stezne šipke je 10 (Kn)  
*Zaštita:* Zaštićena osnovnom bojom  
Toplocinkovana



## ŠTELUJUĆA STOPICA

*Kataloški broj:* ŠST-1.00  
*Materijal:* Č.0361 (RSt37-2)  
*Težina:* 3,20 Kg  
*Max. visina vertikalnog podešavanja:* 400 mm  
*Max. sila nošenja navoja:* 290 Kn  
*Sila na izvijanje vretena max:* 390 Kn  
*Primena:* Vertikalno fino podešavanje kod cevni  
skela, ramovskih skela, betonskih oplata i dr.  
*Zaštita:* Zaštićena osnovnom bojom  
Plastificirana  
Toplocinkovana





## GRAĐEVINSKI PODUPIRAČI

Kataloški broj: PO CRTEŽU; IK-GP-1.00

Materijal: Č.0361 (RSt37-2)

Težina: Tabela modeli građevinskih podupirača

Nosivost: Tabela modeli građevinskih podupirača

Svi modeli su atestirani i poseduju svoje sertifikate

*Primena:* Univerzalni građevinski čelični podupirač se koristi za podupiranje betonskih oplata i sličnih konstrukcija u građevinarstvu

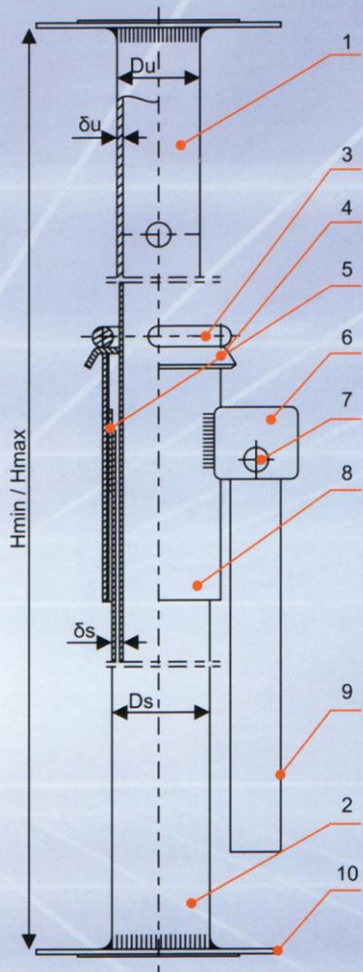
*Opis konstrukcije:* Konstrukcija podupirača izvedena je od šavnih čeličnih cevi. Unutrašnja cev podupiračase uvlači u spoljašnju cev. Na vrhu spoljašnje cevi zavaren je navojni naglavak i navijena navrtka. Unutrašnja cev se preko navrtke, naglavka, podloške i šnale oslanja na spoljašnju cev podupirača.

*Zaštita:* Zaštićena osnovnom bojom  
- plastifikacija u žutu boju  
- toplo cinkovanje



### MODELI GRAĐEVINSKIH PODUPIRAČA

	IK-1.4/A	IK-3.0/A	IK-3.0/B	IK-3.0/C	IK-3.0/D	IK-3.6/A	IK-3.6/B	IK-3.6/C	IK-4.1/A	IK-4.1/B	IK-4.1/C	IK-4.1/D	IK-5.2/A	IK-5.2/B
PREČNIK CEVI	40/48	40/48,3	40/48,3	40/48,3	40/48,3	40/48,3	40/48,3	50/60,3	40/48,3	40/48,3	40/48,3	50/60,3	50/60,3	50/60,3
DEBLJINA ZIDA	1.6/1.6	1.6/1.6	1.8/1.8	2/2	2.5/2	2/2	2.5/2	2.5/2	2/1.8	2/2	2.5/2	2.5/2	2/2	2.5/2
TEŽINA PODUPIRAČA	4	7.3	7.9	8.4	9.1	9.3	10.5	13.3	10.2	10.7	12	14.5	17.5	18.8
NOSIVOST U Kn														
5,00													11.50	16.80
4,50													20.00	24.00
4,10									9.81	11.82	13.90	23.90		
3,60						12.90	14.50	25.90						
3,50														
3,20													35.00	40.00
3,10									21.00	23.00	24.00	37.00		
3,00		11.60	13.80	15.30	18.60			42.50						
2,90						17.50	22.50							
2,30		26.00	28.00	30.00	38.00							51.00		
2,14						30.00	32.50	50.00	30.00	32.00	35.00			
1,65		30.00	32.00	34.00	46.00									
1,40	24.60													
1,10	24.00													
0,80	30.00													



MODEL	POZICIJA 1			POZICIJA 2			Hmin/Hmax (m)
	Du (mm)	δu (mm)	Lu (m)	Ds (mm)	δs (mm)	Ls (m)	
IK-3,0/A	40	1,6	1,70	48,3	1,6	1,6	1,70/3,00
IK-3,0/B	40	1,8	1,70	48,3	1,8	1,6	1,70/3,00
IK-3,0/C	40	2,0	1,70	48,3	2,0	1,6	1,70/3,00
IK-3,0/D	40	2,5	1,70	48,3	2,0	1,6	1,70/3,00
IK-3,6/A	40	2,0	2,00	48,3	1,8	1,9	2,00/3,60
IK-3,6/B	40	2,5	2,00	48,3	2,0	1,9	2,00/3,60
IK-3,6/C	50	2,5	2,00	60,3	2,0	1,9	2,00/3,60
IK-4,1/A	40	2,0	2,25	48,3	1,8	2,15	2,25/4,10
IK-4,1/B	40	2,0	2,25	48,3	2,0	2,15	2,25/4,10
IK-4,1/C	40	2,5	2,25	48,3	2,0	2,15	2,25/4,10
IK-4,1/D	50	2,5	2,25	60,3	2,0	2,15	2,25/4,10
IK-5,2/A	50	2,0	2,80	60,3	2,0	2,70	2,80/5,20
IK-5,2/B	50	2,5	2,80	60,3	2,0	2,70	2,80/5,20
10	Stopica					Č.0361	2
9	Cevčica					Č.0361	1
8	Navrtka					Č.0361	1
7	Čivija					Č.0361	1
6	Uška					Č.0361	1
5	Naglavak					Č.0361	1
4	Podloška					Č.0361	1
3	Šnala					Č.0361	1
2	Spoljašnja cev					Č.0361	1
1	Unutrašnja cev					Č.0361	1
Poz.	Naziv					Materijal	Kom.
"IKAR" Valjevo	GRAĐEVINSKI PODUPIRAČ						IK-GP-1,00





## CEVNA FASADNA SKELA

U sastav jedne klasične standardne skele ulaze sledeće komponente:

- cevi (stubovi, horizontalna ukrućenja, kosnici)
- spojnice (fiksne, obrtne)
- umetci za nastavljjanje cevi
- stopica (čvrsti oslonac)
- podupirači
- kuke za vezivanje
- lestve

Za osnovnu konstrukciju koriste se konstrukcione čelične šavne cevi definisane JUS-om C.B5.213, odnosno DIN-om 2458. Izrađuju se od konstrukcionog čelika Č.0361, Č.0561, Č.0562. Za cevi koriste se cevi prečnika  $\varnothing 48,3$  mm, debljine zida  $\delta=3,5$ mm

*Zaštita:* Zaštićena osnovnom bojom  
Toplocinkovana



### CEVNA FASADNA SKELA

TIP SKELE	ELEMENTI SKELA											
	CEV 1200	CEV 2000	CEV 2200	CEV 2500	CEV 3000	CEV 3200	CEV 4000	CEV 5000	Spojnica	Umetak	Spojn. fiksna	Spojn. okretna
IK-SK 100m <sup>2</sup>	38	10	8	/	/	6	22	32	10	36	162	12
IK-SK 210m <sup>2</sup>	58	16	8	17	8	8	50	51	16	91	296	18
IK-SK 280m <sup>2</sup>	78	16	12	23	8	12	66	69	20	125	348	24
IK-SK 400m <sup>2</sup>	110	20	14	24	10	14	92	96	20	180	640	36
IK-SK 500m <sup>2</sup>	130	20	18	32	10	18	112	128	20	228	640	40

**IKAR**  
VALJEVO

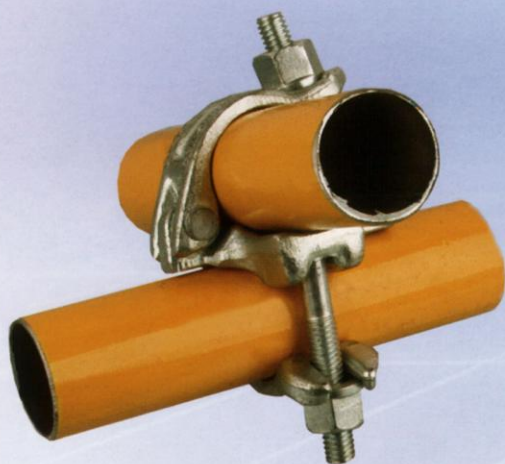


### KOVANA SPOJNICA OBRтна ZA CEVNE SKELE

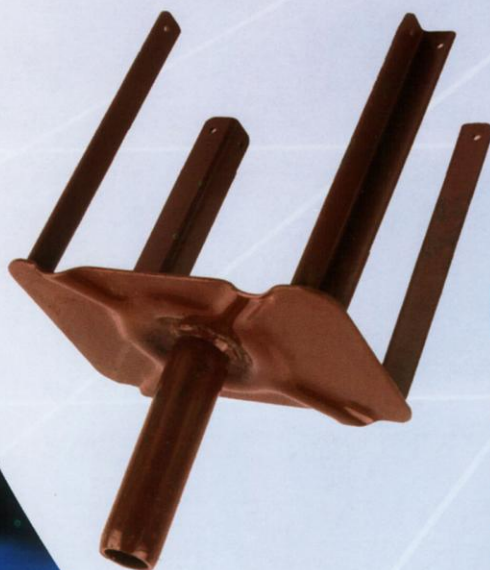


Kataloški broj: KSP-2.00  
Materijal: Č.0361 (RSt37-2)  
Težina: 1,10 kg  
Max.nosivost: 13 Kn  
Momenat pritez. navrtke: 80 Nm  
Proizvod atestiran ima svoj sertifikat  
Primena: povezivanje cevi prečnika  $\varnothing 48,3$  mm pod uglom od  $0^{\circ}$ - $360^{\circ}$   
Zaštita: zaštićena osnovnom bojom  
- toplo cinkovanje  
- plastificirana

### KOVANA SPOJNICA FIKSNA ZA CEVNE SKELE



Kataloški broj: KSP-1.00  
Materijal: Č.0361 (RSt37-2)  
Težina: 1,00 kg  
Max.nosivost: 13 Kn  
Momenat pritez. navrtke: 80 Nm  
Proizvod atestiran ima svoj sertifikat  
Primena: povezivanje cevi prečnika  $\varnothing 48,3$  mm pod uglom od  $90^{\circ}$   
Zaštita: zaštićena osnovnom bojom  
- toplo cinkovana  
- plastificirana



### GLAVA ZA PRIHVAT PODUPIRAČA ZA DRVENE GREDE

Kataloški broj: GPM-1.00  
Materijal: Č.0361 (RSt37-2)  
Težina: 1,700 kg  
Primena: povezuje podupirač za drvenu gredu  
Zaštita: zaštićeno osnovnom bojom  
- toplo cinkovana  
- plastificirana



## GLAVA ZA PRIHVAT PODUPIRAČA ZA METALNE GREDE

Kataloški broj: GPM-1.00

Materijal: Č.0361 (Rst37-2)

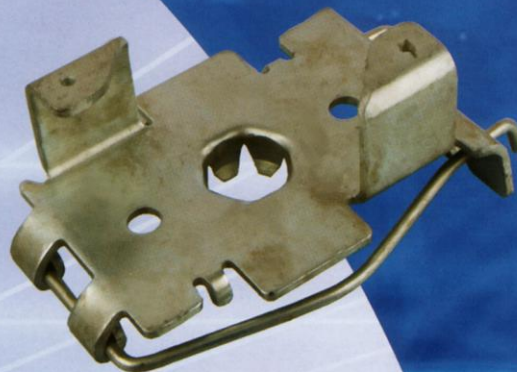
Težina: 0,800 kg

Primena: povezuje podupirač za metalnu gredu

Zaštita: cinkovano ili zaštićeno osnovnom bojom

toplo cinkovana

plastificirana



## VIJAK, NAVRTKA I PODLOŠKA "KOMPLET" ZA SPOJNICE SKELSKE

VIJAK ZA SPOJNICU SKELSKU 1/2" x 80

Kataloški broj: SP-1.08

Materijal: KV6.8 Č.1121 (Ck10)

Momentat pritezanja navrtke: 80 Nm

Zaštita: cinkovan žuto

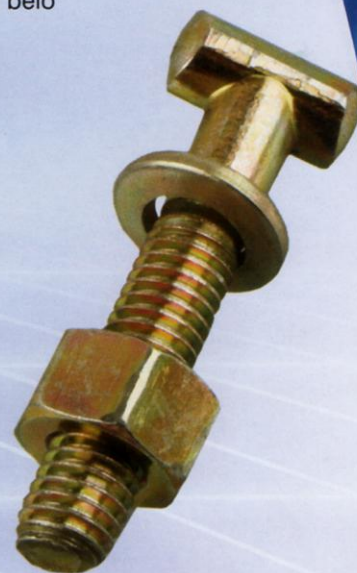
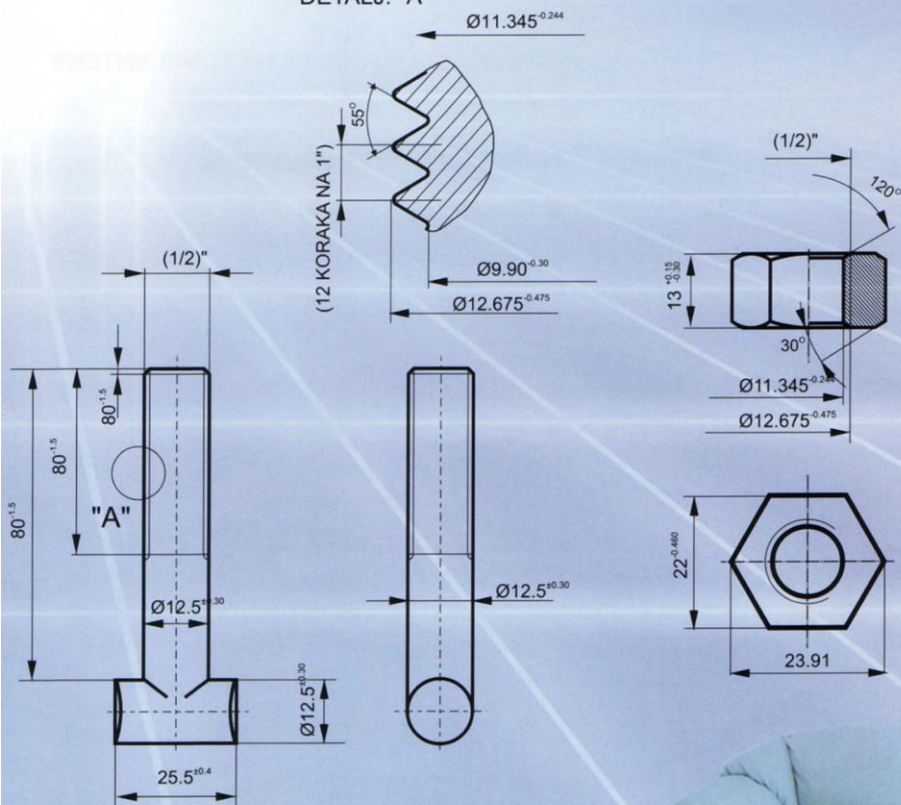
NAVRTKA VIJKA ZA SPOJNICU 1/2"

Kataloški broj: SP-1.10

Materijal: KV.8 Č.0361 (Rst37-2)

Zaštita: cinkovan žuto ili belo

DETALJ: "A"



## RASKLOPNI MEHANIZAM "IKAR"

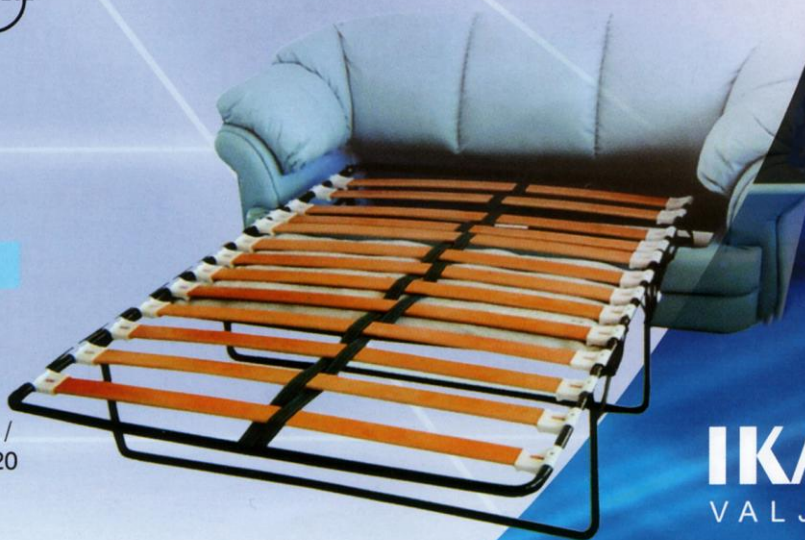
Kataloški broj: RMI - 1.00

Dubina ležaja: 615 mm

Širina ležaja (mm)

820 / 920 / 1020 / 1120 / 1220 / 1320 /

1420 / 1520 / 1620 / 1720 / 1820 / 1920



**IKAR**  
VALJEVO



## SATELITSKA ANTENA

Kataloški broj: SA-1.00



## SASTAVNI SKLOPOVI SATELITSKE ANTENE

### TANJIR SATELITSKE ANTENE

Kataloški broj: TSA-1.00

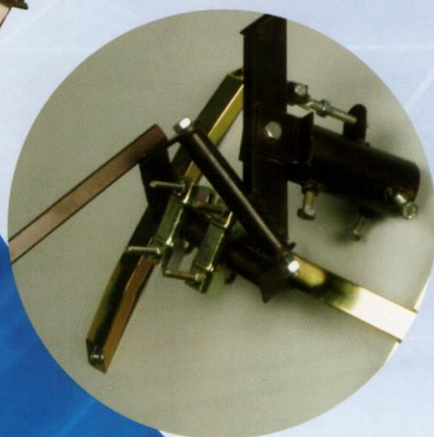
Zaštita: Plastificiran - bela boja



### DRŽAČ TANJIRA SATELITSKE ANTENE (LEĐA I PRAVA)

Kataloški broj: DSA-1.00

Zaštita: Pocinkovano žuto



### POLARMONT (POZICIONER) TANJIRA SATELITSKE ANTENE

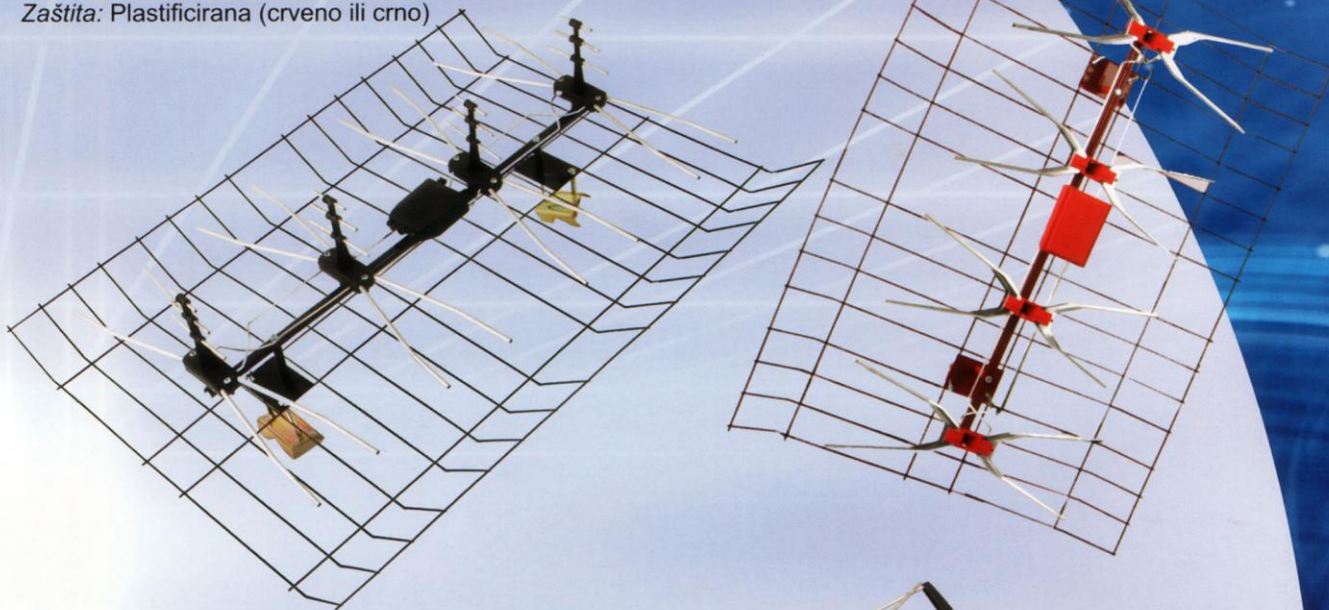
Kataloški broj: PSA-1.00

Zaštita: Plastifikacija - crna boja

### MREŽASTA (ČELIČNA) ANTENA

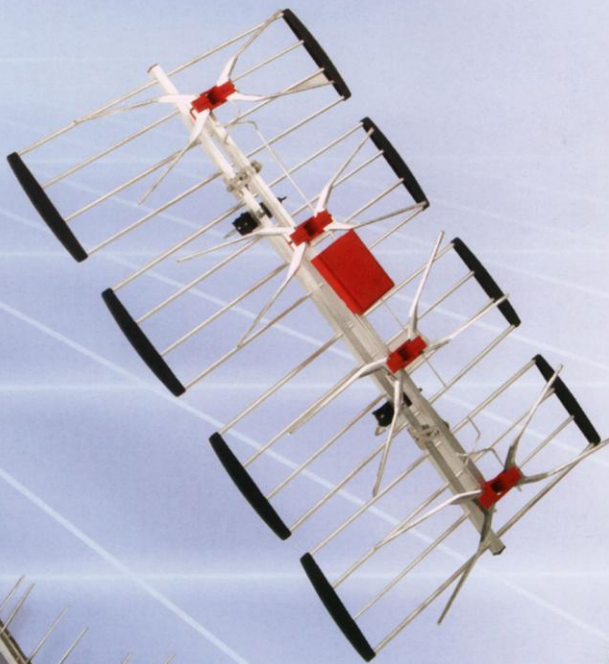
Kataloški broj: MČA-1.00

Zaštita: Plastificirana (crveno ili crno)



### MREŽASTA ALUMINIJUMSKA ANTENA

Kataloški broj: MAA-1.00



### ALUMINIJUMSKA ANTENA "LOGA"

Kataloški broj: AAL-1.00



**IKAR**  
VALJEVO

# "IKAR" d.o.o.

Preduzeće za proizvodnju metalne robe, građevinske opreme i međunarodni prevoz robe. Osnovan je 1990. godine kao rezultat proširenja delatnosti i povećanjem obima proizvodnje postojeće "Mašinbravarске radnje" osnovane 1980. godine.

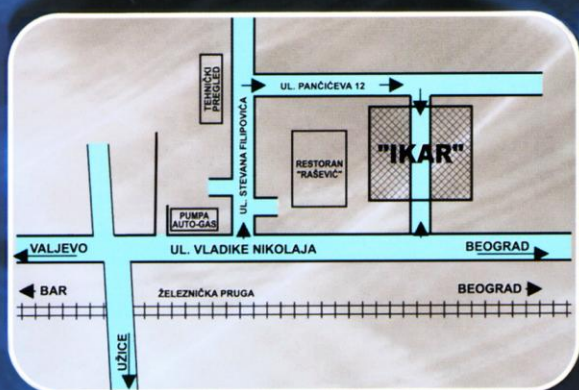
Preduzeće se od osnivanja bavilo proizvodnjom elemenata za spajanje u mašinstvu: vijci, navrtke, zakovice, podloške i slično.

Situacija na tržištu za plasman ovih proizvoda uslovlila je razvojem novih programa i to:

- programi iz oblasti opreme u građevinarstvu i
- mehanički sklopovi iz oblasti opreme za prijem TV signala

Preduzeće se uspešno bavi proizvodnjom:

- građevinskih podupirača
- građevinskih fasadnih cevni skela (sa svim komponentama)
- spojnice skele
- ostalih proizvoda u građevinarstvu
- mehaničkih delova i sklopova za prijem TV signala



PREDUZEĆE ZA PROIZVODNJU METALNE ROBE I GRAĐEVINSKE OPREME, MEĐUNARODNI PREVOZ ROBE, D.O.O. VALJEVO

Tel./Fax: +381 14 238 078, 220 783, 220 690, 238 352, 234 260, 234 261

E-mail: [ikar10@verat.net](mailto:ikar10@verat.net)